



Velkommen

Efteruddannelse i integrativ neuropædagogik – Valgmodul TTT – Dag 2

Pilesystemet

Pilesystem

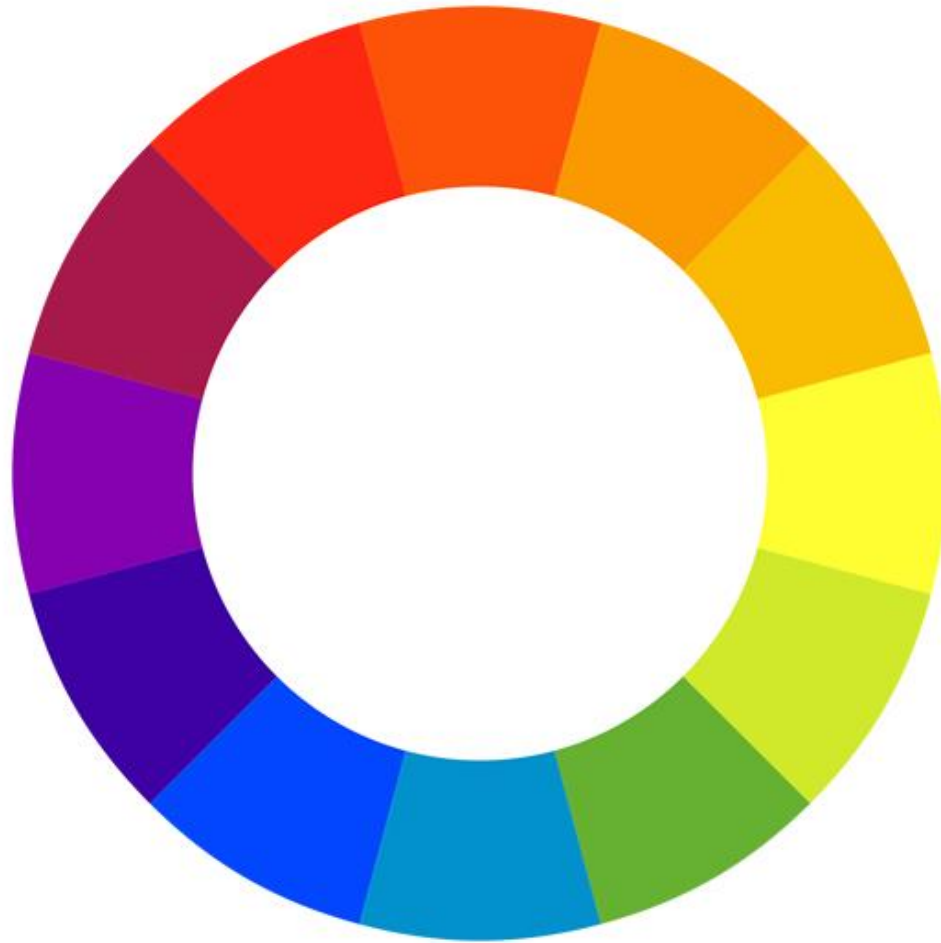
1	→	viser retning og omtrentlig længde af bevægelse
2	→→	bevægelsen gentages
3	↘	fingrene eller hænderne samles i pilens retning
4	→	bevægelsen stopper pludselig
5	↔	bevægelsen gentages i begge retninger
6	⦿	fingrene eller hånden roterer
7	↻	fingrene eller hånden roterer i det vandrette plan
8	1 2 3 ↓ ↓ ↓	bevægelsen udføres i nummer orden
9	1 2 3	håndstillingen gentages i nummerorden
10	⦿	tommelfingeren gnider mod de øvrige fingre
11	~ ~ ~ ~	fingrene "spiller"
12	-----	bevægelsen gælder kun den del af hånden som ligger indenfor den stiplede linie

Pilehovedernes størrelse varierer p.g.a. pladsforhold på billedet, dette har ingen betydning for tegnenes udførelse.

1. Is
2. Hedder
3. Smutte
4. Stop
5. Læse
6. Gris
7. Have, mark, tallerken
8. ?
9. Torsdag
10. Salt, drysse
11. Hvad?
12. ?



Farver



Genopfriskning af gruppering af tegn

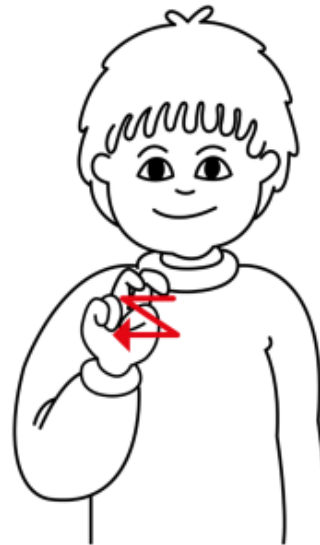
- ▶ Naturlige tegn (gøre ligesom)
 - ▶ Fx drikke vand / vin / the, ro en båd
- ▶ Påpegende tegn
 - ▶ Fx mund, øre, dig/mig, op/ned
- ▶ Omridsende tegn – karakteristika (hænder eller fingre)
 - ▶ Fx hus, pille, seler, madkasse
- ▶ Arbitrære tegn / vedtagende tegn
 - ▶ Fx bynavne, farver, tur (MHS + alfabetet)

Alfabetet

DØVES INTERNATIONALE HÅNDAKFABET				



virkelig



pizza

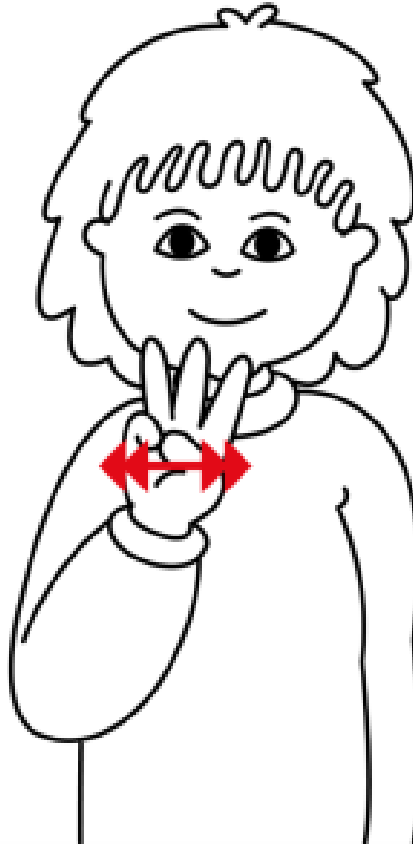


fredag



Ugedage

- ▶ Mandag (M)
- ▶ Tirsdag (TI)
- ▶ Onsdag (O)
- ▶ Torsdag (TO)
- ▶ Fredag (F)
- ▶ Lørdag (L)
- ▶ Søndag (nyt tøj)
- ▶ Weekend (W)



weekend



Mund-håndsystemet (MHS)



Årstider find tegnene

Vinter

December

Januar

Februar

Vinterferie

Vintergæk

Fastelavn

Snebold



Forår

Marts

April

Maj

Forårsløg

Forårsrulle

Blomsterbed

Sommer

Juni

Juli

August

Sommeraften

Sommerferie

Varmefront



Efterår

September

Oktober

November

Efterårsferie

Kartoffel

Æble



ASK– Alternativ og Supplerende Kommunikation



Karaktertræk ved det kommunikative samspil

- ▶ Udtryk for behov og ønsker
- ▶ Informationstransfer
- ▶ Udtryk for social kontakt
- ▶ Udtryk for social etikette

(Beukelman)



Overvejelser før en ASK-løsning

- ▶ Viser brugeren interesse i andre?
- ▶ Kan brugeren indgå i turtagning?
- ▶ Hvilke kommunikationsprocesser er vigtige for brugeren?
- ▶ Hvordan udtrykker brugeren i dag sine behov og ønsker, foretager informationstranfer, skaber social kontakt og demonstrerer social etikette?
- ▶ Hvilke kommunikationsprocesser er sværest at udtrykke for brugeren?
- ▶ Hvilke kommunikationsprocesser er vanskeligst at forstå for kommunikationspartneren?

(Beukelman)



ASK

- ▶ Alt det, der gør kommunikation og samspil muligt for mennesker med begrænset verbal tale og/eller sprogforståelse.

- ▶ ASK indbefatter:

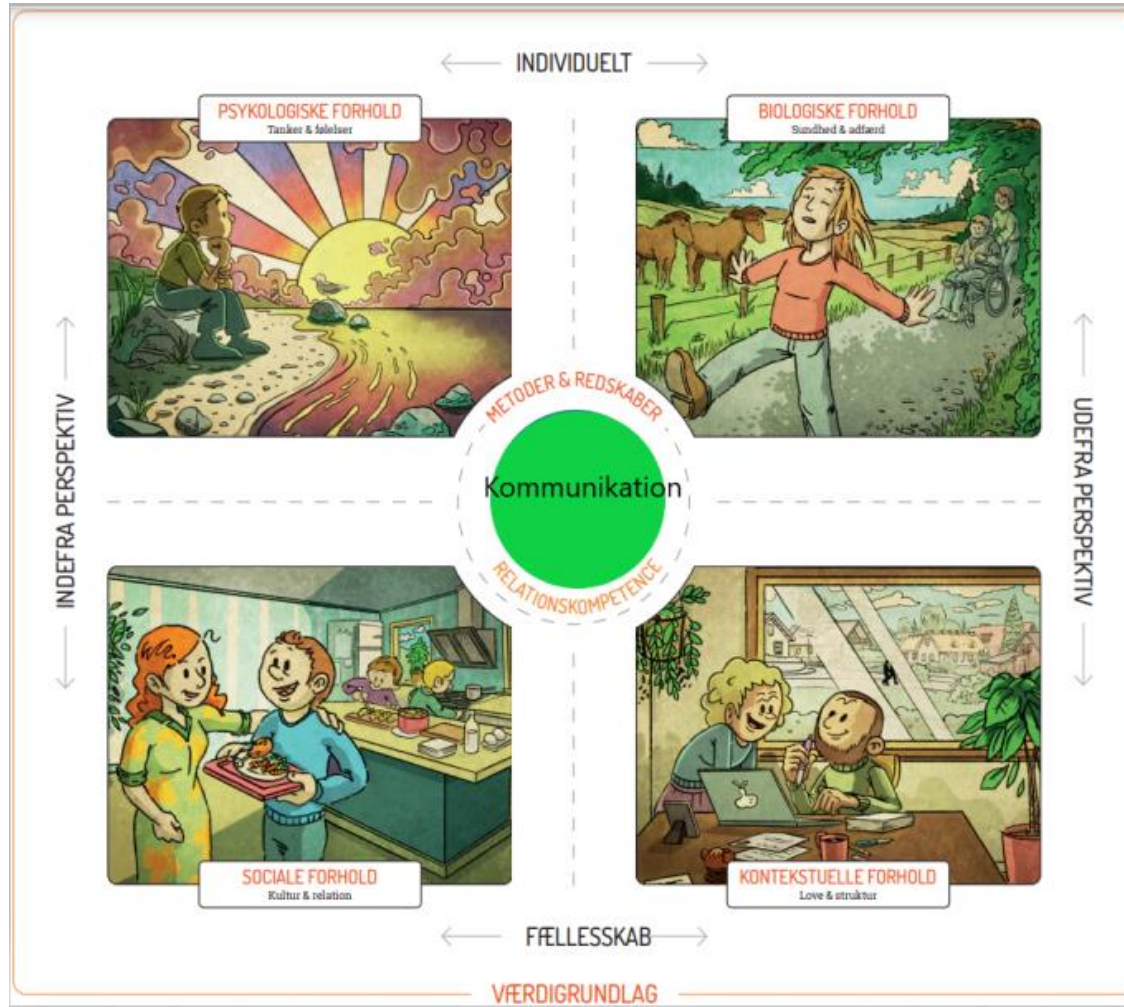
Brugeren

Redskabet – her TTT

Omgivelserne



IRIS som kommunikations undersøgelsesmodel



Forslag til forskellige perspektiver, der kan have indflydelse på kommunikationen

Psykologiske forhold (tanker og følelser)

Hvad ved vi om borgerens:

- Identitet
- Livshistorie
- Stress
- Traumer
- Sorg
- Tab
- Tilknytning (ex. borgerens erfaring med at give og modtage omsorg)
- Følelsesmæssig udviklingsalder
- Tryghed (ex. hvordan opleves borgerens grundlæggende tryghed?)
- Egen handicapforståelse
- Psykologiske forsvarsstrategier

-der kan have indflydelse på kommunikationen

Biologiske forhold (sundhed og adfærd)

Hvad ved vi om:

- Diagnose
- Alder
- Kognitive udviklingsalder
- Medicin / bivirkninger
- Syn
- Hørelse
- Vægt
- Søvn
- Sansning/integration
- Arousal
- Den fysiologiske seksualitet
- Kommunikation
- Generelt helbred (KRAM)
- Smerter

-der kan have indflydelse på kommunikationen

Sociale forhold (kultur og relation)

Hvad ved vi om borgerens:

- Kontakt til familie
- Venskaber
- Fritidsaktiviteter
- Kærester
- Sociale medier
- Relationer til personalet
(*obs. på kvaliteten af div. relationer*)
- Kulturelle baggrund
- Tab af relationer- ex. personaleudskiftning
- Samarbejde med eksterne instanser

-der kan have indflydelse på kommunikationen

Kontekstuelle forhold (love og struktur)

Hvad ved vi om:

- VUM, mål, delmål, handleplan
- Dokumentation
- De fysiske rammer (ex. trivsel i egen bolig, lyd fra nabo m.m.)
- Er der tilstrækkelig faglig viden ift. målgruppen?
- Arbejds miljø
- Ledelse
- Konflikter der kan have indflydelse på borgeren (ex. samarbejdet mellem bosted, sagsbehandler og pårørende)
- Mulighed for selv- og medbestemmelse
- Politikker (ex. seksualpolitik, magtanvendelser m.m.)
- Lovgivning

-der kan have indflydelse på kommunikationen



IRIS som kommunikations undersøgelsesmodel

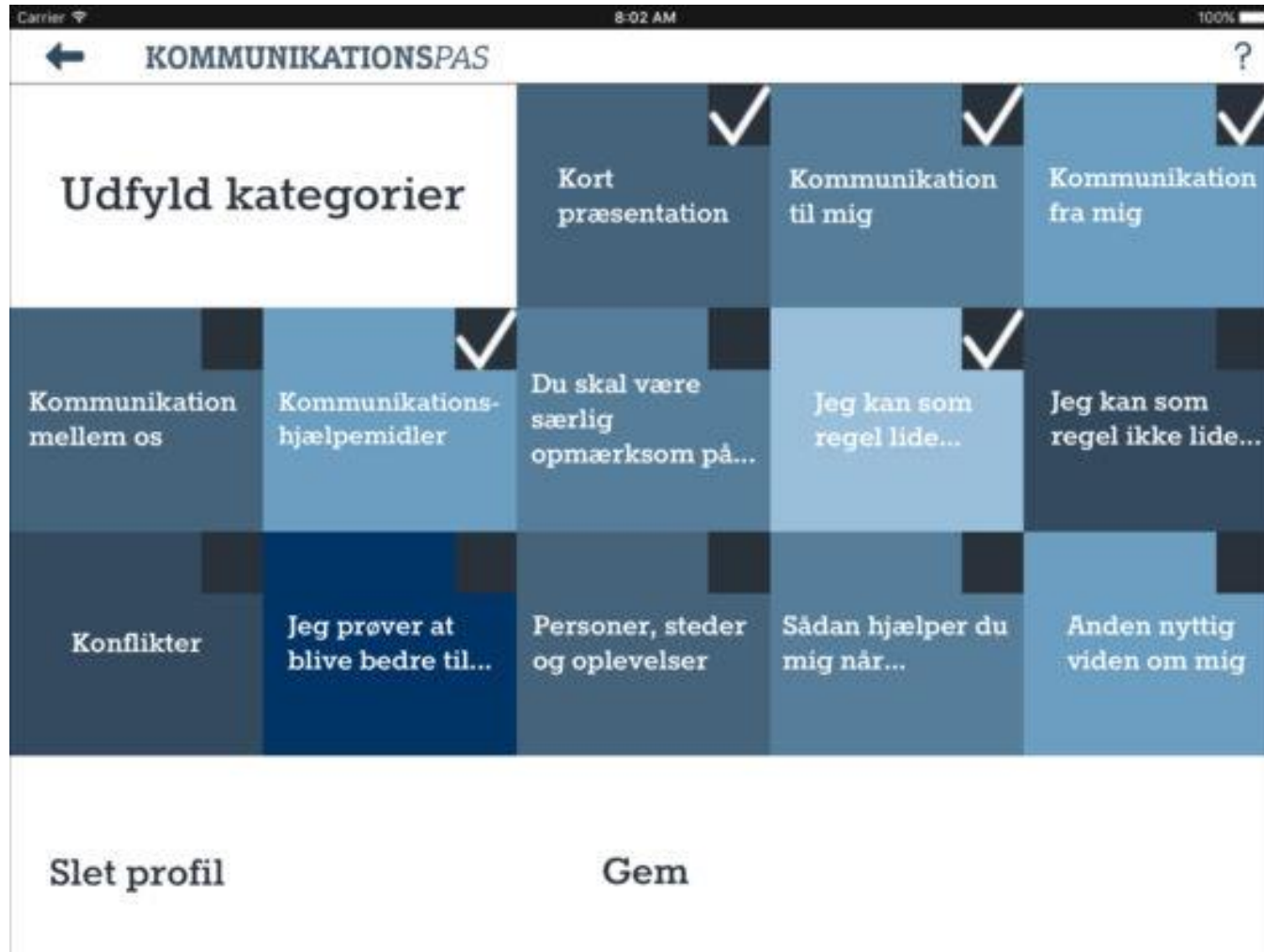
- ▶ Udvælg en TTT-bruger eller en borger, der muligvis kunne have glæde af tegnunderstøttet kommunikation
- ▶ Undersøg de 4 perspektiver – HUSK det tilstræbte indefra perspektiv
 - ▶ Hvilke kommunikationsprocesser er vigtige for borgeren
 - ▶ Hvad/hvor/hvilke tegn vil være relevante at arbejde med
 - ▶ I hvilke situationer mangler borgeren ”ord”
 - ▶ I hvilke situationer forstår I ikke borgeren
 - ▶ Hvad kan stå i vejen for borgerens kommunikative udvikling
 - ▶ M.m.

TTT – planlægning af indsats

- Det er vigtigt at afstemme og ajourføre brugen af TTT i hverdagen, kontekster og miljøer
 - Det betyder at optimering af succes for kommunikation hviler på ensartethed og forudsigelighed af sprogbrug imellem alle kontaktflader, som brugeren står i relation med
 - Der er vigtigt at udarbejde arbejdsgange, der sikre at alle, der kommunikerer med brugeren, får de nødvendige informationer om anvendte tegn



Kommunikationspas /app



TTT – planlægning af indsats – på baggrund af IRIS

- ▶ Ift. at styrke kommunikationen med borgeren
 - ▶ Ex: Månedens tegn - udvælg tre tegn alle omkring borgeren bruger i en måned
 - ▶ Ex: Bagning efter tegn-understøttet opskrift
 - ▶ Ex: Find og brug tegn for ugens aktiviteter (brug eventuel "Ark med ugeplan")
 - ▶ Ex: Betydningsbærende ord – arbejde med dagligdagssituationer
 - ▶ Ex: Syng sange med tegn – find sange på [Materialecentret \(matcen.dk\)](http://materialecentret.matcen.dk)
 - ▶ Opmærksomhedspunkter: vær tydelig ift. hvilke tegn, der er mest relevant for borger, i hvilke situationer, hvordan kollegerne lærer tegnene og bruger dem, hvad er kriteriet for succes – hvad kigger vi efter, hvordan inddrager vi pårørende/omgivelserne m.m.
 - ▶ Vær opmærksom på og beskriv hvor, hvem, hvorfor m.m. (brug ark til prøvehandling)
- ▶ Udfyld ark til prøvehandling
- ▶ Fremlæggelse og sparring i plenum

Uge dage og aktiviteter find tegnene

Fodbold, fodbolds –mål, spiller og hold

Lave mad, frikadeller, lasagne, salat

Ski, skistav, slæde, kælk

Perler, sy, symaskine, synge, syltetøj,

Fodre kanin, kat, hund, hundehvalp, hest,
akvariefisk,

Fiske, fiskefoder, fiskehjul, fiskestang

Bade, badebukser, badedragt, badedyr,
badekåbe, badesko, badesvamp, badeland

UGEPLAN

Uge: _____

Mandag	Tirsdag
Onsdag	Torsdag
Fredag	Lørdag
Søndag	HUSK

www.jstfke.dk



Betydningsbærende ord /cases



Navn:	
Dagligdags situation/kommunikation:	Andre tanker der er dukket op
Dagligdags situation/kommunikation:	
Dagligdags situation/kommunikation:	
Dagligdags situation/kommunikation:	



Tegnunderstøttet sange til gratis download

Heksemutter lod en tudse

Tekst: Alex Graff / Musik: Ukendt

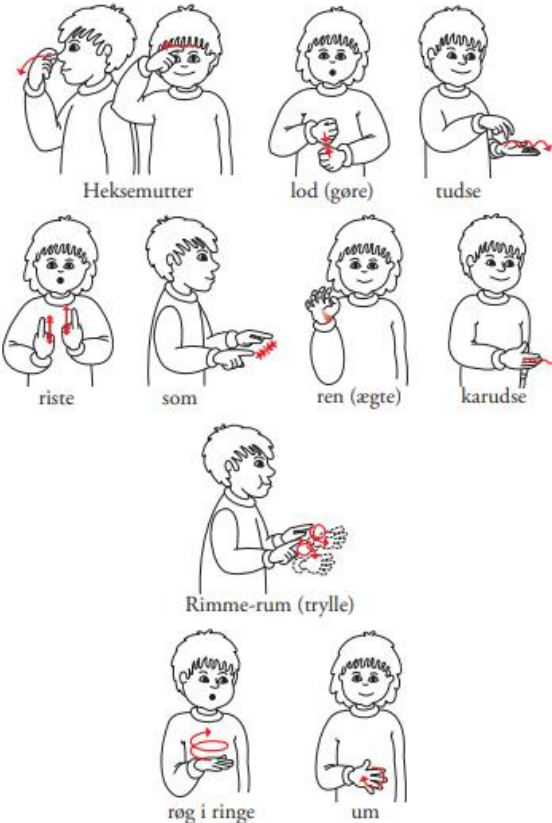


Brugsvejledning:

Dansk med støttetegn: Her bruges alle tegn.

Tegn til tale: Her anvendes kun betydningsbærende tegn og ikke tegn som fx 'de' eller 'og'.

Antallet af tegn tilpasses det enkelte barn.



Materialecentret 2014

Bosted:
Gruppe/team:

Hvad

Beskriv indsatsen
(fx: Styrke TTT-kommunikationen ifm. madlavning)

Hvorfor

Beskriv behovet for indsatsen
(fx: Det kan være udfordrende, at øge Mettes tegn-ordforråd. Hun synes ikke at være motiveret for at lære nye tegn fra os. Hun kan en del mad-tegn allerede og er motiveret for madlavning)

Hvordan

Beskriv metode, materialer, specifik aktivitet m.m. (fx: Der bages pebernødder efter "Vi bager pebernødder"-bogen. Der peges på tegnene i bogen og Mette opfordres til at gentage/bruge dem)

Hvem

Beskriv hvem der laver det med borgeren, hvem der producerer/finder materialer, informerer relevante samarbejdspartnere m.m.

Hvornår og hvor

Beskriv dag, klokkeslæt, i hvilken aktivitet m.m.

Status

Beslut en dato hvor der evalueres på indsatsen, justeres og/eller rettes til

lagttagelser

Hvad vil vi kigge efter? Hvordan vil vi kunne se om handlingen virker eller ikke virker? (Fx: Mette bruger 1-2 nye tegn, Mette søger vores øjenkontakt mere el. lign.)



Leg med Tegn Til Tale, kan downloades til Ipad



Præsentation af indsats

Fremlæggelse Navn	Fremlæggelse 10 min	Feedback 5 min	Feedback Navn
Pause (10 min)			
Pause (10 min)			



Fremlæggelse - Sparring



HUSK

- ▶ Du har mange tegn 'på lager' uden at vide det
- ▶ Mængden af tegn i kommunikationen skal tilpasses den enkelte
- ▶ Brugerens 'selvopfundne' tegn anvendes som udgangspunkt imod standardiserede tegn
- ▶ Hvis brugeren har 'selvopfundne' tegn – laves en ordbog med brugerens tegn til omgivelserne
- ▶ Det er ønskeligt at, relationerne omkring brugeren anvender ensartet tegn i kommunikationen

Børn uden talevanskeligheder øver sig dagen lang fra de er helt små i at tale.

Mennesker med et ASK-redskab starter senere – de har brug for samme rollemodeller, tid, kommunikationspartnere med samme sprog m.m. for at lære at kommunikere – ligesom det lille barn, der er ved at lære at tale.

...Vær rollemodeller og GIV TID!



Tak for nu



Links og litteratur

- ▶ [Ordbog over Dansk Tegnsprog](#)
- ▶ [Materialecentret \(matcen.dk\)](#)
- ▶ [Om Lingoblog | Lingoblog](#)
- ▶ VISS (2019) Integrativ neuropædagogik. VISS videncenter Sølund Skanderborg

